



## SATELLITENKRAFTWERK Schönbrunn mit Nahwärmenetz

### DATEN UND FAKTEN:

- ✓ Das Satellitenkraftwerk Schönbrunn mit angeschlossenem Nahwärmenetz versorgt rund 100 Haushalte im Ortsteil mit Nahwärme
- ✓ Bei Bedarf könnte der gesamte Ortsteil versorgt werden
- ✓ Einbindung der Architektur in die Landschaft
- ✓ Auf dem Dach installierte Photovoltaikanlage (ca. 80 kW)
- ✓ Bezug von ca. 1.200 t Pellets aus Hohenbrunn pro Jahr
- ✓ Es wird soviel Energie erzeugt, wie vor Ort benötigt wird (Strom & Wärme)

### VORTEILE:

- ✓ Sicherung einer stabilen und langfristig kostengünstigen und umweltschonenden Energieversorgung
- ✓ ENERGIE wird am Ort des Verbrauches erzeugt
- ✓ So dezentral wie möglich – so zentral wie nötig
- ✓ Aktiver Beitrag zur regionalen Umsetzung der Energiewende
- ✓ kompetente Beratung & Service
- ✓ für eine sichere und saubere Zukunft



SWW Wunsiedel GmbH  
Rot-Kreuz-Str. 6  
95632 Wunsiedel

Telefon (09232) 887-0  
Telefax (09232) 887-15

info@s-w-w.com  
www.s-w-w.com



Hier finden Sie  
weitere Informationen

WWW.BERGWERK.AG STAND 04/2013

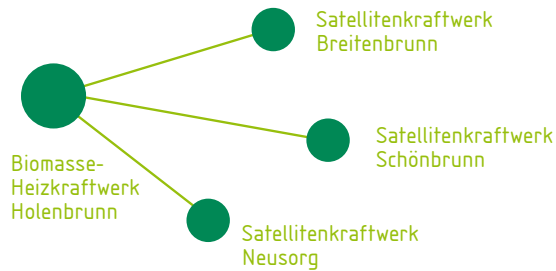
## SATELLITENKRAFTWERK SCHÖNBRUNN MIT NAHWÄRMENETZ



## DAS SATELLITENKONZEPT

Energie aus regionalen Quellen erzeugen und möglichst an Ort und Stelle verbrauchen – das ist das große Ziel der SWW Wunsiedel GmbH. Die Energieversorgung der Zukunft wird dezentraler und regenerativer werden.

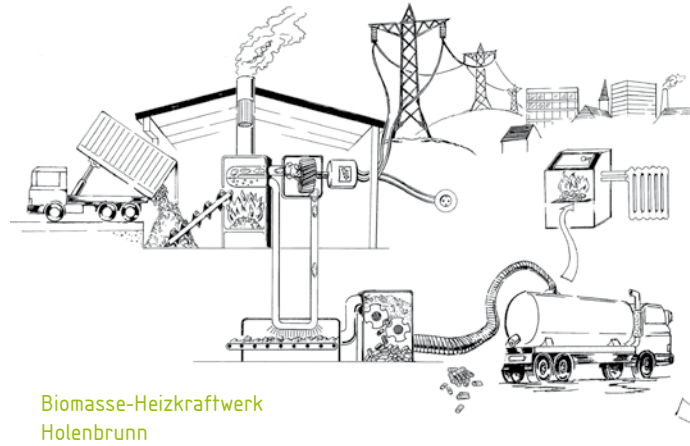
Im Wunsiedler Ortsteil Schönbrunn ist sie bereits Realität, denn dort hat das Satellitenkraftwerk Schönbrunn mit angeschlossenem Nahwärmenetz seinen Betrieb aufgenommen. Die SWW Wunsiedel GmbH setzt damit auf eine Lösung, die Wirtschaftlichkeit mit ökologischer Verträglichkeit vereinbart. Ein ganzes Netz an solchen Stadtteilheizungen soll aufgebaut werden. Dabei fungieren die Heizkraftwerke quasi als Satelliten des Biomasse-Heizkraftwerks in Hohenbrunn. So soll die Region in punkto lokaler Umsetzung der Energiewende Modellcharakter bekommen.



## DIE LÖSUNG

### BIOMASSE-HEIZKRAFTWERK HOHENBRUNN

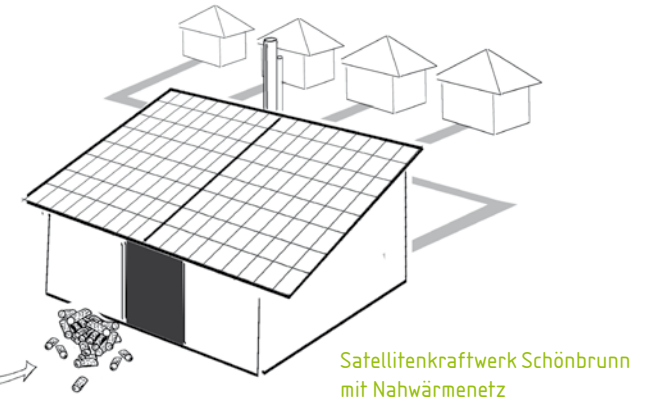
Mit normalerweise ungenutztem Holz aus Baumspitzen, Zweigen und Sägespänen, der sogenannten Biomasse, wird im Biomasse-Heizkraftwerk Hohenbrunn sowohl Strom als auch Wärme produziert – ohne weitere Umweltbelastung. Das angegliederte Pelletswerk nutzt die Wärme des Heizkraftwerks, um Späne für die Pelletsproduktion zu trocknen.



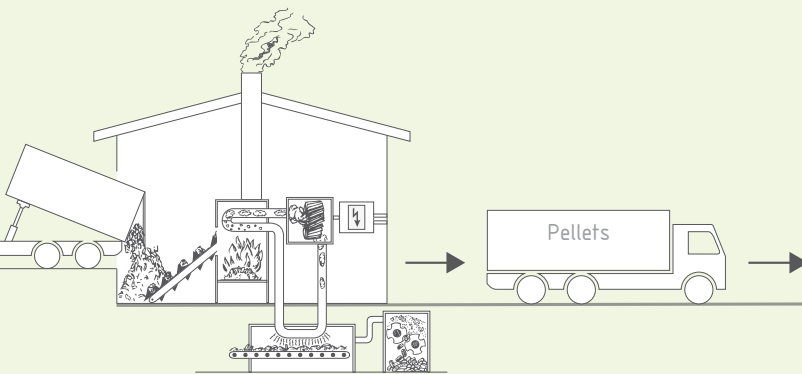
### SATELLITENKRAFTWERK SCHÖNBRUNN

Die im Biomasse-Heizkraftwerk entstandenen Pellets werden u. a. an das Satellitenkraftwerk Schönbrunn geliefert. In zwei großen Bunkern, mit einem Fassungsvermögen von je 600 Tonnen, werden die Pellets gelagert.

Neben einem Pelletkessel wurde das Satellitenkraftwerk Schönbrunn zusätzlich mit einem Pelletvergaser von der Firma Burkhardt bestückt, welcher aus den Pellets wieder Strom und Wärme produziert. Somit fungiert das Pellet quasi als Strom- und Wärmespeicher.

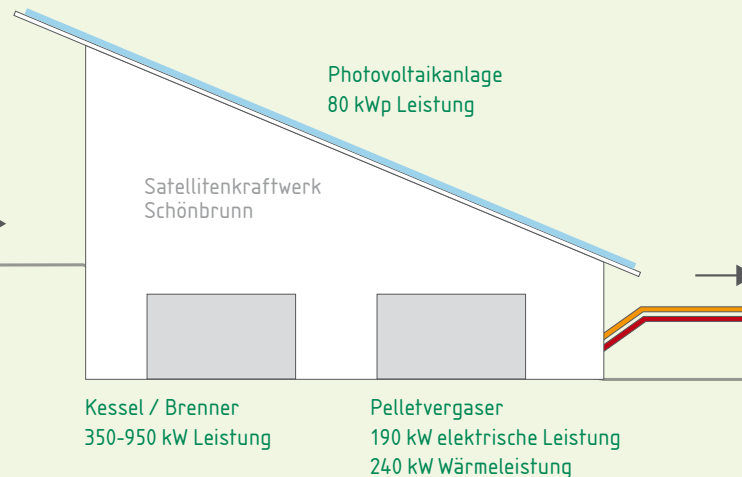


## Input



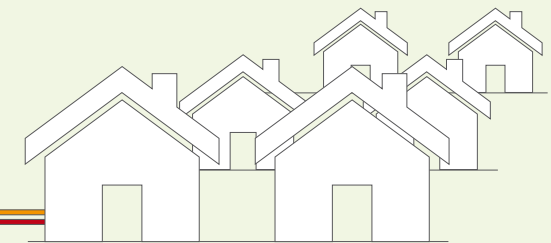
1.200 Tonnen Pellets pro Jahr, welche vom Biomasse-Heizkraftwerk Hohenbrunn bezogen werden.

## Installierte Leistungen



## Output

Es wird so viel Energie produziert, wie verbraucht wird.



Pro Jahr wird in Schönbrunn produziert:

- ca. 3 Mio. kWh Wärme
- ca. 1,4 Mio. kWh Strom